

# COMUNE DI DOLZAGO



## S.U.A.P. SPORTELLO UNICO ATTIVITA' PRODUTTIVE IN VARIANTE AL P.G.T.

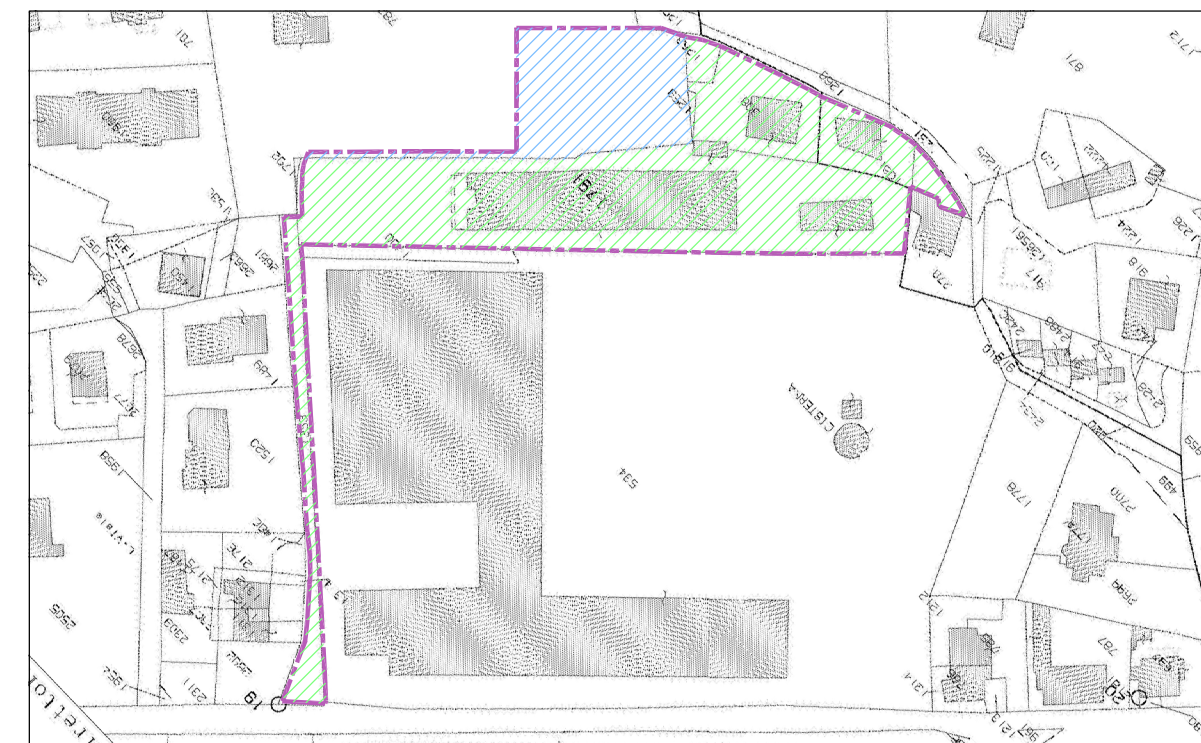
per l'ampliamento dell'impianto produttivo **MAKO SHARK s.r.l.**  
sulla proprietà **IMMOBILIARE VERITAS s.r.l.**

dott. arch. Davide Bergna

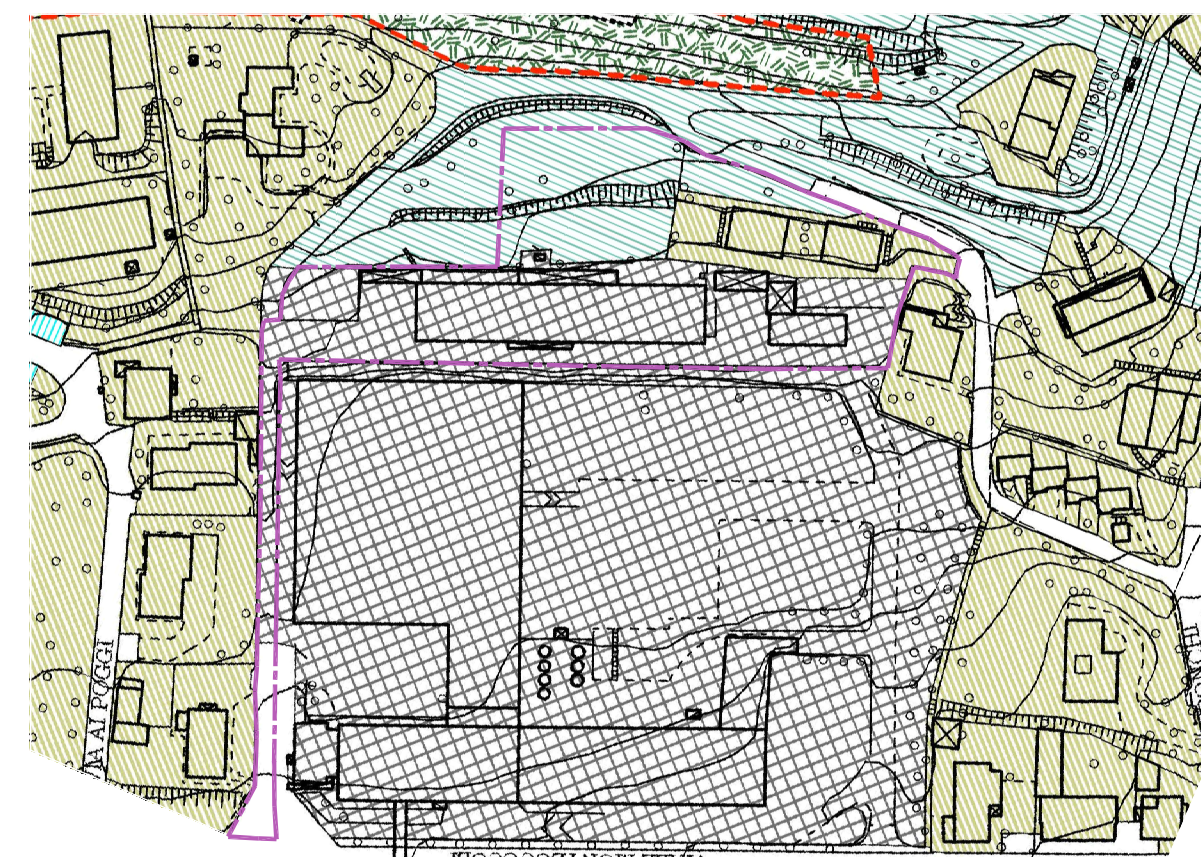
via Lazzaretto 34 - 23848 OGGIONO (LC) tel e fax: 0341-575163 e-mail: info@bergna.it  
iscritto all'Albo degli Architetti della Provincia di Lecco al n. 344 - Partita IVA 01662480134 - Codice Fiscale BRG DVD 64P04 E507J

committente	progettista	commissa n.
Immobiliare Veritas s.r.l. / Mako Shark s.r.l.		A46B6
		protocollo
		18411
commissa		data revisione
ampliamento opificio industriale esietnte in Dolzago al mapp. 1791		02.07.2018
		scala
		1:500
oggetto		tavola
progetto definitivo estratto di mappa - stralcio P.G.T. planimetria stato attuale		1
		0
revisione	data	descrizione revisione
0	02.07.2018	emissione
		redatto
		mtc



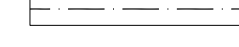


-  proprietà Immobiliare Veritas srl, locataria della Mako Shark srl dal 1994
-  proprietà Bonomelli - Fiordelisi in acquisizione da Imm.re Veritas srl

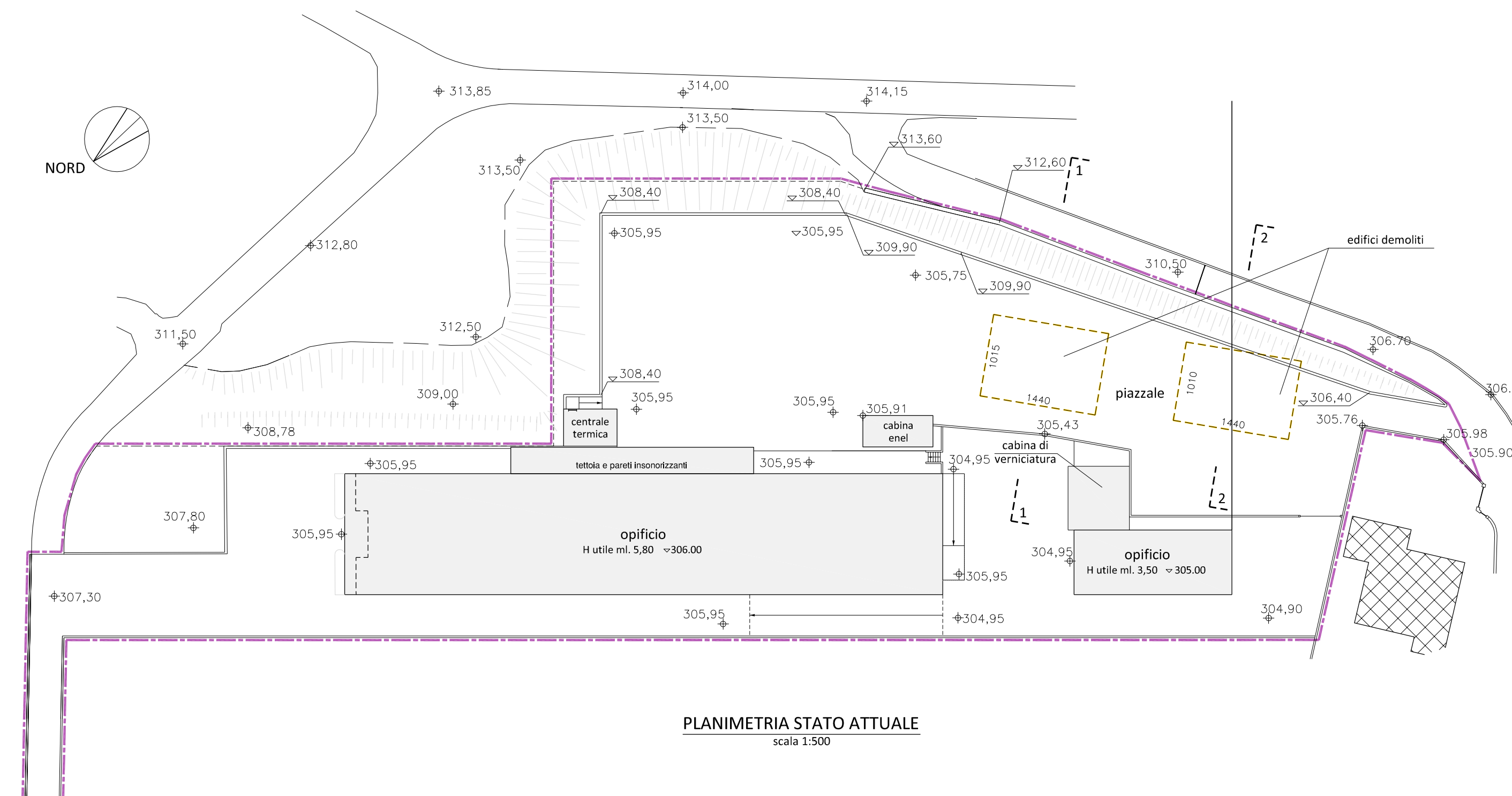
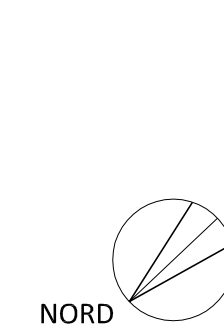


estratto di mappa - Comune Censuario di Dolzago  
scala 1:2000



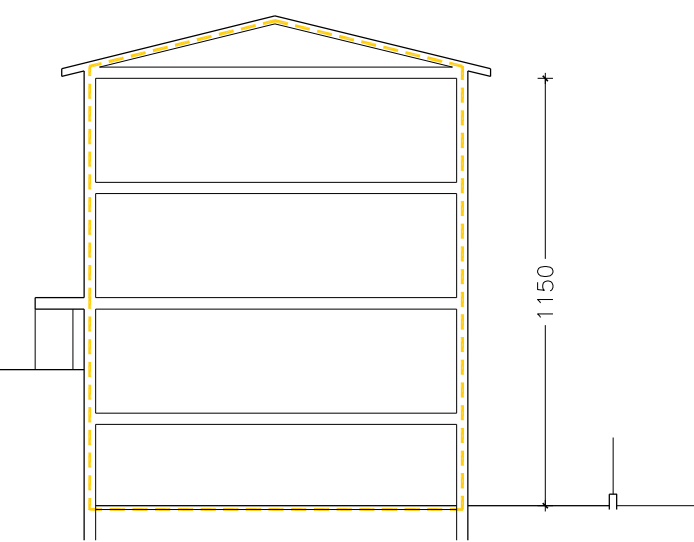
stralcio P.G.T.  
scala 1:2000

-  edifici esistenti nella proprietà
-  altri edifici
-  linea di confine
-  edifici preesistenti
-  comparto oggetto di SUAP
- 308,28 + quote attuali

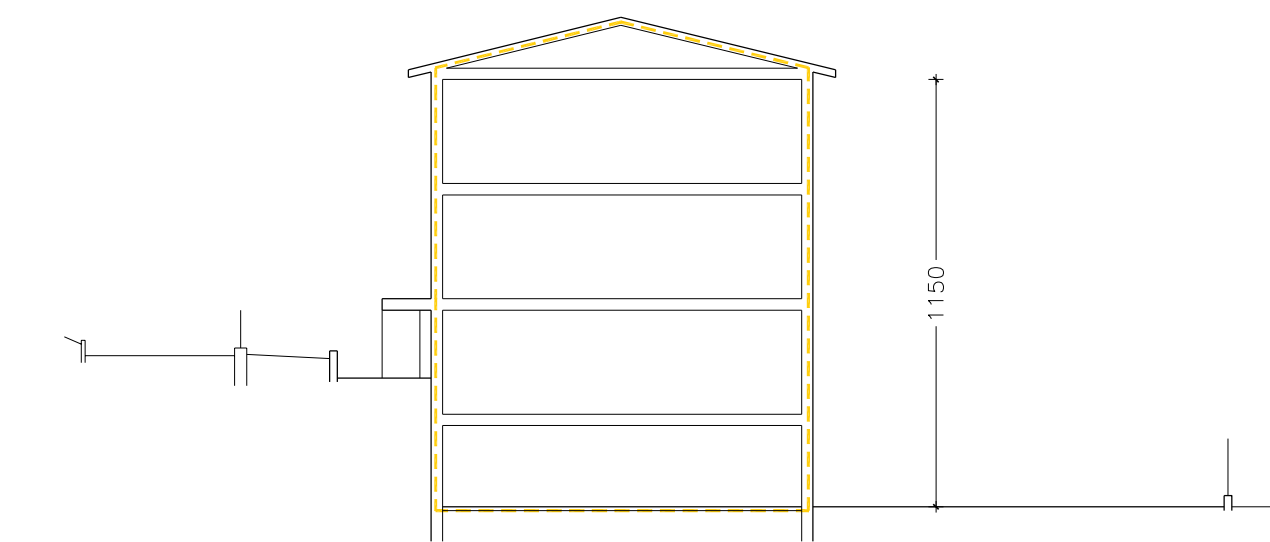


PLANIMETRIA STATO ATTUALE  
scala 1:500

CALCOLI PLANIVOLUMETRICI EDIFICI DEMOLITI				n	ml	ml	h	totali	
superficie coperta edifici demoliti									
	corpo su mapp 308	1	14,40	10,15				mq	146,16
	corpo su mapp 1061	1	14,40	10,10				mq	145,44
								mq	291,60
volume edifici demoliti									
	corpo su mapp 308	1	14,40	10,15	11,50	mc			1.680,84
	corpo su mapp 1061	1	14,40	10,10	11,50	mc			1.672,56
						mc			3.353,40
superficie lorda di pavimento edifici demoliti									
	corpo su mapp 308	4	14,40	10,15				mq	584,64
	corpo su mapp 1061	4	14,40	10,10				mq	581,76
								mq	1.166,40



SEZIONE 1 - 1, mapp. 308  
scala 1:200



SEZIONE 2 - 2, mapp. 1061  
scala 1:200